

La Méthode *forgée*

FORMATION & ACCOMPAGNEMENT
IMAGE DE MARQUE & POSTURE PROFESSIONNELLE

Nour Ezzedeen
Fondatrice de l'Organisme de Formation La Méthode Forcée



*« On ne génère pas des identités.
On les forge. »*

Les métiers changent.

La posture doit précéder le changement.

L'IA accélère la transformation des compétences.

Elle ne remplace pas le travail d'identification de ce qui rend un professionnel ou une marque singulier. Ce travail stratégique, humain et structuré est précisément ce que La Méthode Forcée apporte à vos bénéficiaires.

39%

des compétences actuelles seront transformées ou obsolètes d'ici 2030

WEF, Future of Jobs Report 2025

1 actif sur 2

envisage une reconversion ou transition professionnelle en France

Centre Inffo, Baromètre 2025

85%

des employeurs prévoient de prioriser la montée en compétences d'ici 2030

WEF, Future of Jobs Report 2025

Nour Ezzedeem

Fondatrice · La Méthode Forcée Organisme de Formation

Formatrice et consultante en image de marque personnelle et communication de marque. Vingt ans d'expérience dans les métiers de la communication, dix ans d'enseignement en écoles supérieures : LISAA Mode, CIEE Paris Study Center, ISCOM, Créapôle, ISG, ESG Finance, Sup de Vente, les Cours d'Adultes de la Ville de Paris parmi d'autres.

★ **Majore de Promotion 2006 — Créapôle-ESDI**

LANGUES D'INTERVENTION

- Français courant professionnel · Anglais courant professionnel
- Arabe conversationnel · Espagnol conversationnel

Triple culture professionnelle

Privé · Public · Entrepreneuriat

Ingénierie pédagogique

Conception de dispositifs pédagogiques complets pour jeunes adultes et adultes en formation continue

Expérience terrain

Écoles supérieures, incubateurs, directions business et communication

Maîtrise interculturelle

Née à Abou Dhabi · 25 ans à Paris · Approche multi contexte

4 thématiques *clés en main*

Des formations-action conçues pour être déployées en présentiel ou en distanciel. Chaque atelier est modulable, avec livrables individuels inclus.

FORMATS DISPONIBLES

- Demi-journée · Une à plusieurs journées complètes
- En français ou en anglais
- Groupes de 6 à 15 participants
- Portage Qualiopi possible

I

Positionnement par les compétences

SkillSet 360 et image de marque personnelle

II

Les Archétypes de Marque

Identité narrative et personnalité de marque

III

Customer Journey Map

Parcours client et points de contact

IV

Business Model Canvas

Structurer et formaliser son modèle économique

Des livrables concrets, *pas des slides qu'on oublie.*

— SKILLSET 360

Carte complète des compétences — savoir-faire, savoir-être, savoir-vivre. Prête pour un pitch, un entretien, une biographie.

— ARCHÉTYPES DE MARQUE

Fiche de personnalité dédiée aux marques : archétype dominant, voix éditoriale, registre de communication. Opérationnel dès la fin de session.

— CUSTOMER JOURNEY MAP

Livable visuel du parcours client de A à Z. Utilisable immédiatement pour optimiser chaque point de contact.

— BUSINESS MODEL CANVAS

Cartographie complète de votre modèle économique : valeur, clients, canaux, revenus. Prêt à challenger, à pitcher, à faire évoluer.

RÉFÉRENCES

Une légitimité académique *éprouvée sur le terrain.*

Dix ans d'enseignement en écoles supérieures, des programmes de formation conçus et délivrés, des centaines d'apprenants accompagnés. Les interventions B2B s'appuient sur des frameworks propriétaires testés en conditions réelles.

STRUCTURES PARTENAIRES



CES OFFRES S'ADRESSENT AUX

— Incubateurs & pépinières d'entreprises

— Espaces de coworking avec programmes de développement

— Réseaux d'entrepreneuriat féminin

— Incubateurs en grandes écoles

— Chambres de commerce et d'industrie

— Programmes de mentorat d'entrepreneur·es

Plus qu'une simple coach, Nour apporte une expertise concrète dans le développement de produits et de services. Elle excelle à identifier les obstacles fréquemment rencontrés au cours d'une carrière, tout en étant capable de révéler le talent caché de chacun pour le mettre à profit dans nos parcours professionnels. Grâce à elle, j'ai pu focaliser mon attention sur l'essentiel, propulsant ainsi ma carrière professionnelle. Un grand merci !

Chloé HINE, Scrum Master.

J'ai été sa mentor de carrière entre 2022 et 2024 dans le cadre de son MBA chez Epitech Digital

Conférence sur le branding digital
(pour PrestaShop Day)
Palais Brongniart



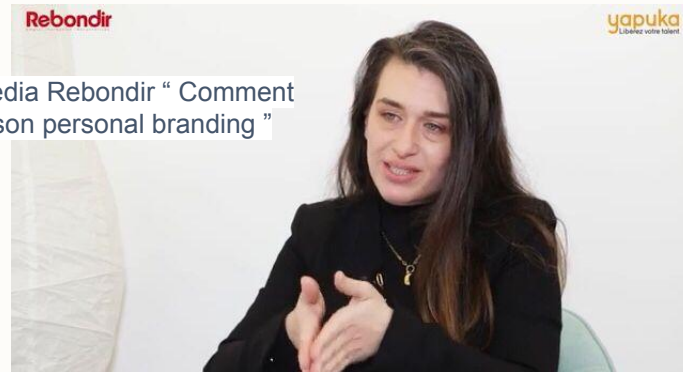
Workshop “ Personal Branding & LinkedIn ” pour la cohorte Marchés de
Capitaux pour une Finance Durable et Inclusive portée par Paris Europlace et
l’International Finance Corporation



Rebondir

yapuka
Libérez votre talent

Interview Média Rebondir “ Comment
développer son personal branding ”



Visite pédagogique de la
Maison Moncler avec 15
universitaires américains
venus à Paris pour suivre le
cours d’été “ Fashion &
Business in France ” que j’ai
entièrement construit et
animé pour l’institut CIEE.

TRAVAILLONS ENSEMBLE

Un échange *pour identifier le bon format.*

Chaque intervention est adaptée à votre contexte, à vos bénéficiaires, à votre calendrier.
Pas de catalogue figé, une conversation d'abord.

EMAIL

nour@nourezzedeen.com

LINKEDIN

[La Méthode Forcée](#)

L'art de forger sa singularité.